

INWENTARZACJA STANU ISTNIEJĄCEGO BUDYNKU DWORCA PKP

ADRES BUDOWY: jednostka ewid.: 180602_4, KOLBUSZOWA (M),
obr.0001 Kolbuszowa,
działki nr ewid.: 1546/61, 1546/43, 1546/63, 1546/65

INWESTOR: GMINA KOLBUSZOWA
adres: ul. Obrońców Pokoju 21, 36-100 KOLBUSZOWA

OPRACOWANIE: inż. arch. IGOR LABUDA

SPIS ZAWARTOŚCI :

1. Opis inwentaryzacji stanu istniejącego
2. Część rysunkowa:
 - Rys. IN.1. Rzut parteru, skala 1 : 100
 - Rys. IN.2. Rzut dachu, skala 1 : 100
 - Rys. IN.3. Przekroje 1-1, 2-2, skala 1 : 100
 - Rys. IN.4. Przekroje 3-3, 4-4, 5-5, 6-6, skala 1 : 100
 - Rys. IN.5. Elewacje północno-zachodnia i południowo-wschodnia, skala 1 : 100
 - Rys. IN.6. Elewacje północno-wschodnia i południowo-zachodnia (frontowa), skala 1 : 100

KOLBUSZOWA, sierpień 2016 r.

O P I S INWENTARYZACJI STANU ISTNIEJĄCEGO

PRZEDMIOT: Inwentaryzacja architektoniczno - budowlana stanu istniejącego budynku dworca PKP w Kolbuszowej, przewidzianego do przebudowy i nadbudowy

DANE TECHNICZNE BUDYNKU:

Powierzchnia zabudowy / całkowita: 1000,24 m²

Powierzchnia użytkowa : 823,40 m²

Kubatura : 4306,40 m³

Wymiary :

- szerokość elewacji frontowej (południowo-zachodniej): 80,86m,
- wysokość górnej krawędzi elewacji frontowej: od 2,94m (do płytki gzymsowej) do 5,95m (do górnej krawędzi attyki),
- wysokość głównej krawędzi dachu (attyki) od poziomu terenu przy głównym wejściu do budynku: 5,95m.

FORMA OBIEKTU:

Budynek wolnostojący, nie podpiwniczony (z obniżoną posadzką w pomieszczeniu kotłowni), parterowy, kryty dachami płaskimi jedno i dwuspadowymi na różnych wysokościach.

FUNKCJA BUDYNKU: dworzec PKP z częścią sanitarną oraz usługową (lokale pod wynajem, obecnie większość nieużytkowana).

Zestawienie powierzchni budynku dworca

Dział	Numer Nazwa	Powierzchnia
cz1 WC	1 Pomieszczenie	2,37 m ²
cz1 WC	2 Pomieszczenie	2,31 m ²
cz1 WC	3 Pomieszczenie	2,08 m ²
cz1 WC	4 Pomieszczenie	4,87 m ²
cz1 WC	5 Pomieszczenie	5,65 m ²
cz1 WC	6 Pomieszczenie	0,74 m ²
cz1 WC	7 Pomieszczenie	0,89 m ²
cz1 WC	8 Pomieszczenie	0,87 m ²
cz1 WC	9 Pomieszczenie	0,82 m ²
cz1 WC	10 Pomieszczenie	6,75 m ²
cz1 WC	11 Pomieszczenie	2,29 m ²
cz1 WC	12 Pomieszczenie	10,42 m ²
cz1 WC	13 Pomieszczenie	24,6 m ²
cz1 WC	14 Pomieszczenie	11,4 m ²
cz1 WC	15 Pomieszczenie	3,41 m ²
cz1 WC	16 Pomieszczenie	1,67 m ²
cz1 WC	17 Pomieszczenie	1,26 m ²
cz1 WC	18 Pomieszczenie	11,39 m ²
cz1 WC: 18		<u>93,79 m²</u>
cz2 PKP	19 Pomieszczenie	31,02 m ²
cz2 PKP	19a PRZEDSIONEK WC	1,41 m ²
cz2 PKP	19b WC	0,83 m ²

cz2 PKP	19c WC	1,17 m ²
cz2 PKP	19d KASA	3,87 m ²
cz2 PKP	19e KORYTARZ	3,41 m ²
cz2 PKP	19f Pomieszczenie	8,04 m ²
cz2 PKP	20 Pomieszczenie	12,76 m ²
cz2 PKP	21 Pomieszczenie	70,78 m ²
cz2 PKP	22 WIATROLAP	5,71 m ²
cz2 PKP	23 SKLEP	209,72 m ²
cz2 PKP: 11		<u>348,72 m²</u>

cz3	24 Pomieszczenie	11,62 m ²
cz3	25 Pomieszczenie	15,18 m ²
cz3	26 Pomieszczenie	17,3 m ²
cz3	27 Pomieszczenie	14,39 m ²
cz3	28 Pomieszczenie	4,82 m ²
cz3	29 Pomieszczenie	10,74 m ²
cz3	29a Pomieszczenie	1,41 m ²
cz3	30 Pomieszczenie	3,39 m ²
cz3	31 Pomieszczenie	1,95 m ²
cz3	32 Pomieszczenie	29,04 m ²
cz3	33 Pomieszczenie	1,74 m ²
cz3	34 Pomieszczenie	11,77 m ²
cz3	35 Pomieszczenie	2 m ²
cz3	35a Pomieszczenie	1,08 m ²
cz3	35b Pomieszczenie	1,1 m ²
cz3	35c Pomieszczenie	1,08 m ²
cz3	36 Pomieszczenie	11,58 m ²
cz3	37a Pomieszczenie	16,77 m ²
cz3	37b Pomieszczenie	12,2 m ²
cz3	37c Pomieszczenie	3,85 m ²
cz3	38a Pomieszczenie	1,04 m ²
cz3	38b Pomieszczenie	1,17 m ²
cz3	38c Pomieszczenie	1,12 m ²
cz3	39 Pomieszczenie	3,07 m ²
cz3	40 Pomieszczenie	7,45 m ²
cz3	41 Pomieszczenie	5,8 m ²
cz3	42 Pomieszczenie	8,05 m ²
cz3	43 Pomieszczenie	8,45 m ²
cz3	44 Pomieszczenie	8,29 m ²
cz3	45 Pomieszczenie	1,6 m ²
cz3	46 Pomieszczenie	18,6 m ²
cz3	47 Pomieszczenie	5,55 m ²
cz3	48 Pomieszczenie	3,55 m ²
cz3	49 Pomieszczenie	1,84 m ²
cz3	50 Pomieszczenie	1,57 m ²
cz3	51 Pomieszczenie	1,54 m ²
cz3	52 Pomieszczenie	1,19 m ²
cz3	53 Pomieszczenie	12,48 m ²
cz3	54 Pomieszczenie	12,19 m ²
cz3	55 Pomieszczenie	16,29 m ²

cz3	56 Pomieszczenie	3,79 m ²
cz3	57 Pomieszczenie	4,22 m ²
cz3	58 Pomieszczenie	12,01 m ²
cz3: 41		<u>313,87 m²</u>
cz4	59 Pomieszczenie	13,34 m ²
cz4	60 Pomieszczenie	4,95 m ²
cz4	61 Pomieszczenie	12,27 m ²
cz4	62 Pomieszczenie	27,32 m ²
cz4	63 Kociołnia	5,01 m ²
cz4	64 Pomieszczenie	0,95 m ²
cz4	65 Pomieszczenie	1,03 m ²
cz4	66 Pomieszczenie	1,07 m ²
cz4	67 Pomieszczenie	1,08 m ²
cz4: 9		67,02 m ²
Suma ogólna: 79		823,40 m²

ELEMENTY KONSTRUKCYJNE :

Fundamenty: żelbetowe pod główną halą dworca i betonowe pod częściami niższymi.

Ściany: zewnętrzne i konstrukcyjne wewnętrzne ceramiczne gr.38cm i 25 cm, kominy z cegły pełnej.

Ścianki działowe z cegły dziurawki gr.12cm.

Stropodachy żelbetowe pełne: nad główną halą dworca stropodach oparty na belkach prefabrykowanych strunobetonowych, nad częściami niższymi stropodachy wykonane z płyt kanałowych, pokryte papą termozgrzewalną.

Nadproża okienne i drzwiowe oraz płytki wspornikowe zadaszeń: żelbetowe, wylwane na mokro.

Zadaszenia nad wejściami o konstrukcji stalowej, kryte blachą.

WYKOŃCZENIE :

Tynki wewnętrzne: gładkie, wapienno - cementowe; tynki zewnętrzne: terrabona.

Stolarka okienna: plastikowa i drewniana, stolarka drzwiowa zewnętrzna: płycinowa i klepkowa; drzwi wewnętrzne płytowe; **ślusarka** stalowa w głównej hali dworca,

Podokienniki zewnętrzne: z blachy ocynkowanej.

Podłogi: płytki ceramiczne, wykładziny PCV, panele posadzka betonowa w pom. gospodarczych;

WYPOSAŻENIE BUDOWLANO - INSTALACYJNE :

Instalacje elektryczne: zasilanie w energię elektryczną istniejącymi przyłączami elektroenergetycznymi kablowymi;

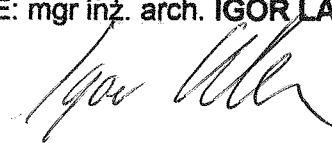
Instalacja oświetleniowa: istniejące oświetlenie ogólne przy pomocy opraw żarowych i świetłkowych.

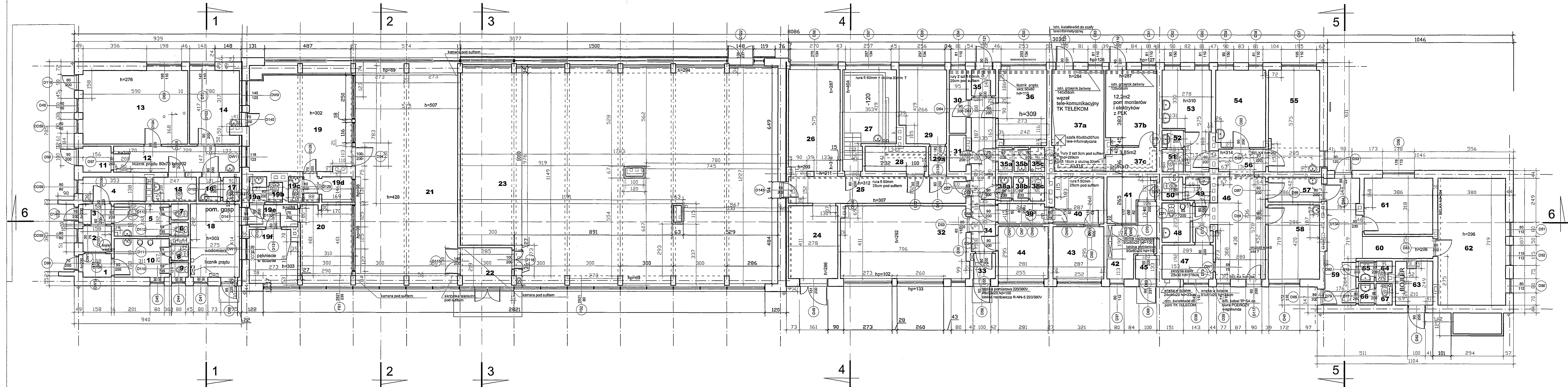
Instalacje sanitarne: zaopatrzenie w wodę z wodociągu miejskiego; odprowadzenie ścieków bytowych do kanalizacji sanitarnej; istniejące instalacje wodno - kanalizacyjne wewnętrzne.

Instalacja gazowa: brak.

Ogrzewanie budynku: instalacja CO, kotłownia własna z piecem na paliwo stałe.

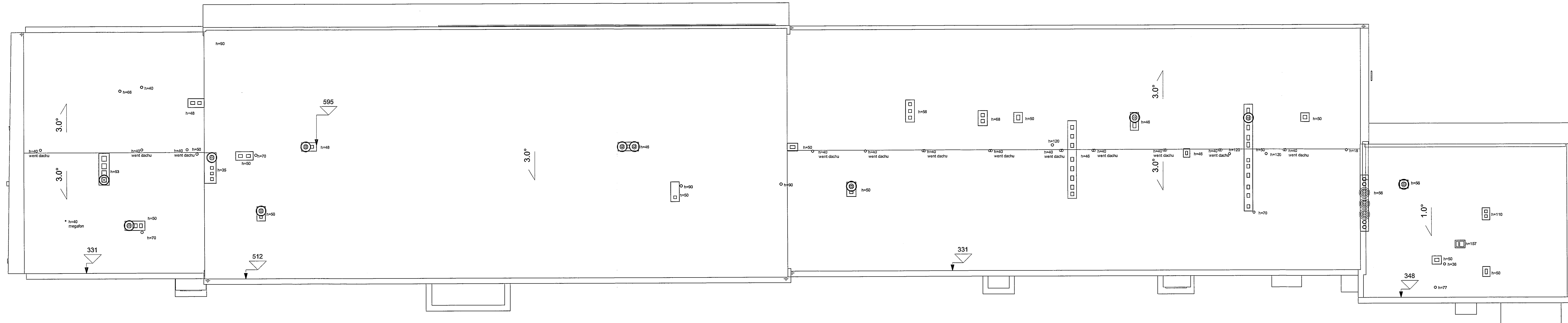
OPRACOWANIE: mgr inż. arch. IGOR LABUDA





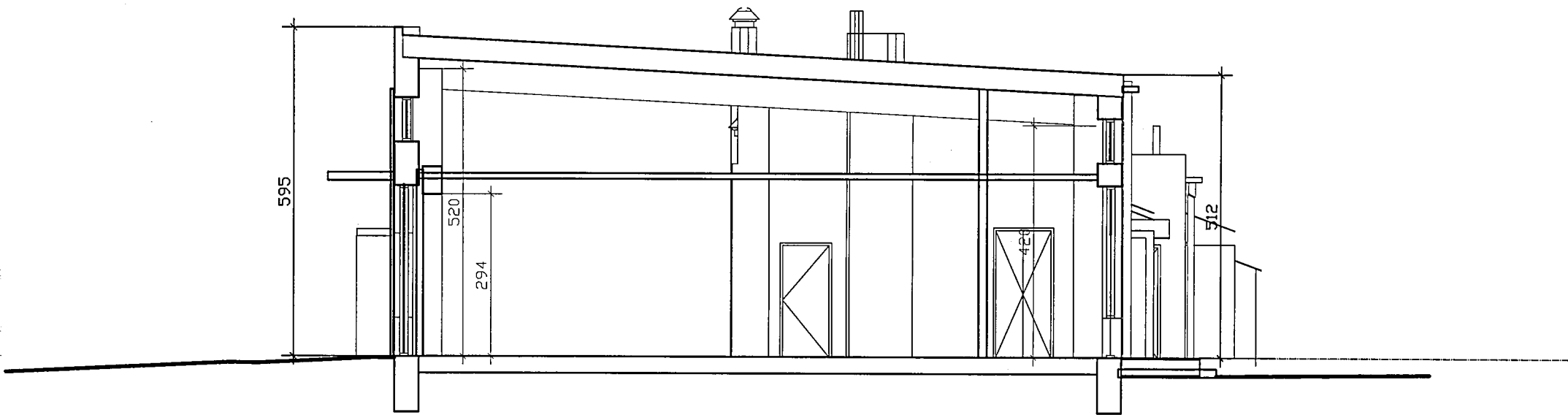
RZUT PARTERU

Nazwa obiektu:	DWORZEC LOKALNY Z CZĘŚCIĄ USŁUGOWĄ		
Adres budowy:	działki nr ewid.: 1546/61, 1546/43, 1546/63, 1546/64		
Investor:	36-100 KOLBUSZOWA GMINA KOLBUSZOWA		
Przedmiot rysunku:	RZUT PARTERU	SKALA	1:100
Zakres opracowania:	Imię i nazwisko:	Numer upr. bud.:	Data:
Architektura inwentaryzacyjna:	mgr inż. arch. TERESA LABUDA	A-71/91	08.2016
Architektura inwentaryzacyjna:	mgr inż. arch. IGOR LABUDA	specjalistyczna	08.2016
Temat opracowania:	INWENTARYZACJA ARCHYTEKTONICZNO-BUDOWLANA STANU ISTNIEJĄCEGO BUDYNKU DWORCA PKP		
			RYŚ. IN.1.

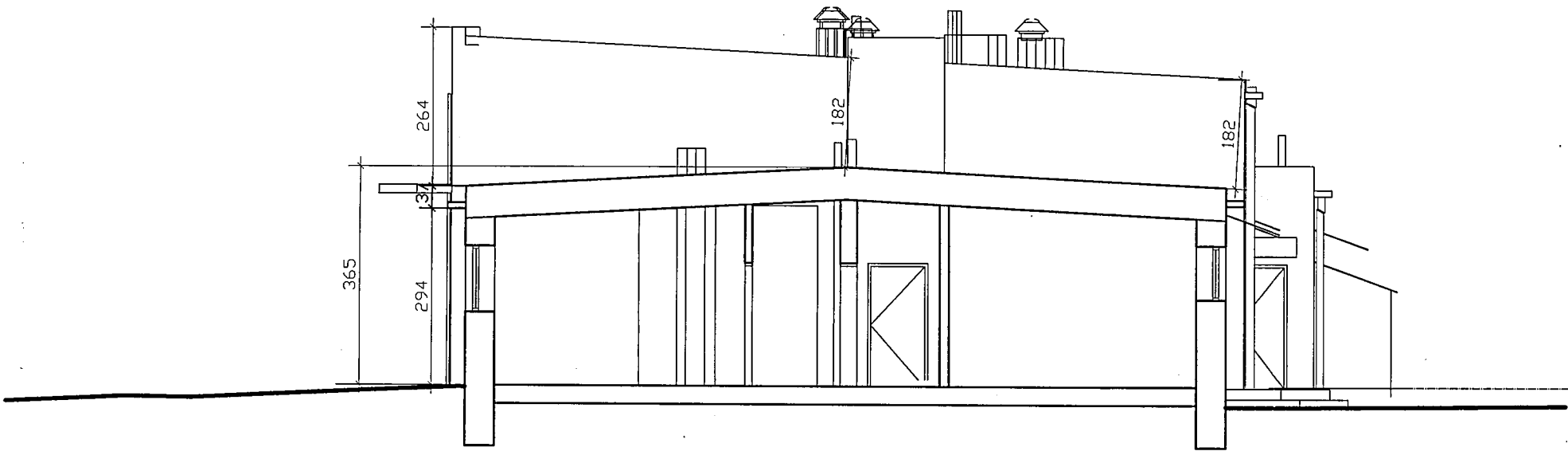


RZUT DACHU

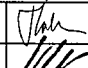
Nazwa obiektu:	DWORZEC LOKALNY Z CZĘŚCIĄ USŁUGOWĄ		
Adres budowy:	działki nr ewid.: 1546/61, 1546/43, 1546/63, 1546/65, 36-100 KOLBUSZOWA		
Inwestor:	GMINA KOLBUSZOWA adres.: ul. Obrońców Pokoju 21, 36-100 KOLBUSZOWA		
Przedmiot rysunku:	RZUT DACHU	SKALA	1:100
Zakres opracowania	Imię i nazwisko:	Numer upr. bud.:	Data:
Architektura	mgr inż. arch.	TERESA LABUDA	08.2016
Inwentaryzacja:	mgr inż. arch.	IGOR LABUDA	08.2016
Architektura inwentar. współprac.	mgr inż. arch.	IGOR LABUDA	08.2016
Temat opracowania:	INWENTARYZACJA ARCHITEKTONICZNO-BUDOWLANA STANU ISTNIEJĄCEGO BUDYNKU DWORCA PKP		
			RYS. IN.2.

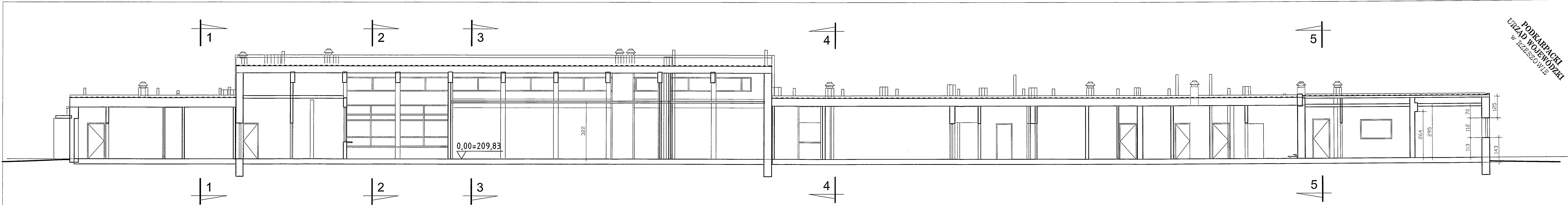


PRZEKRÓJ 2-2

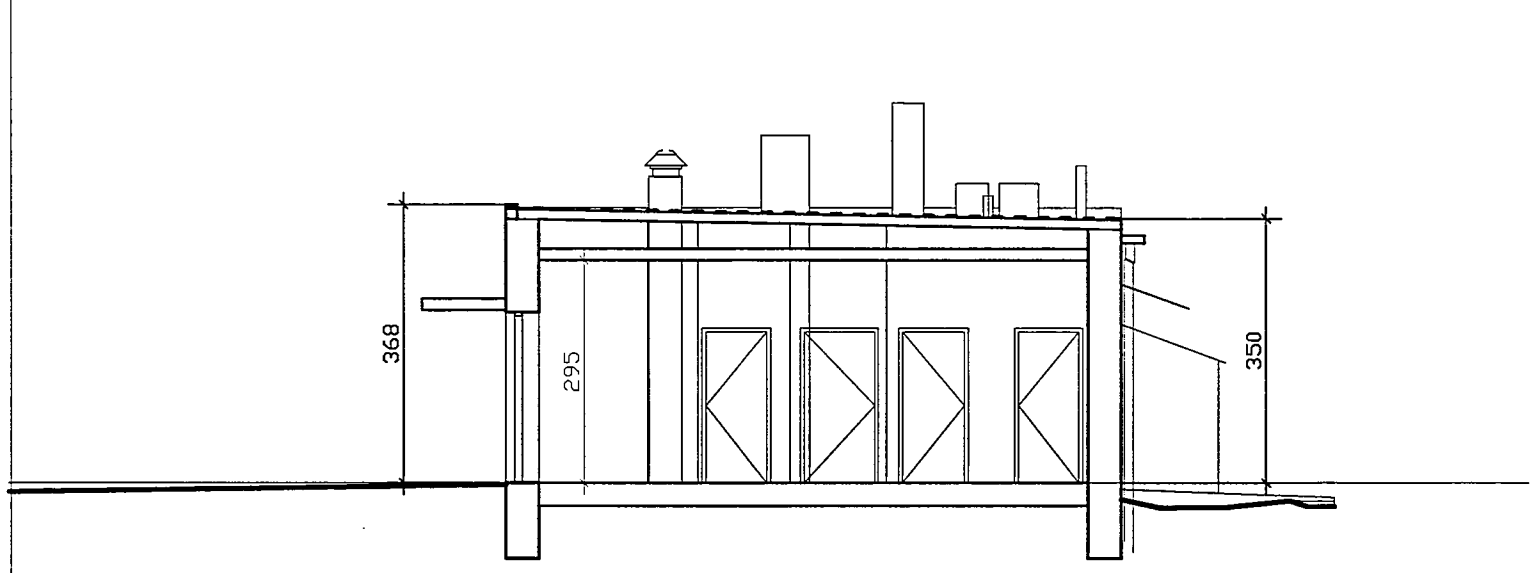


PRZEKRÓJ 1-1

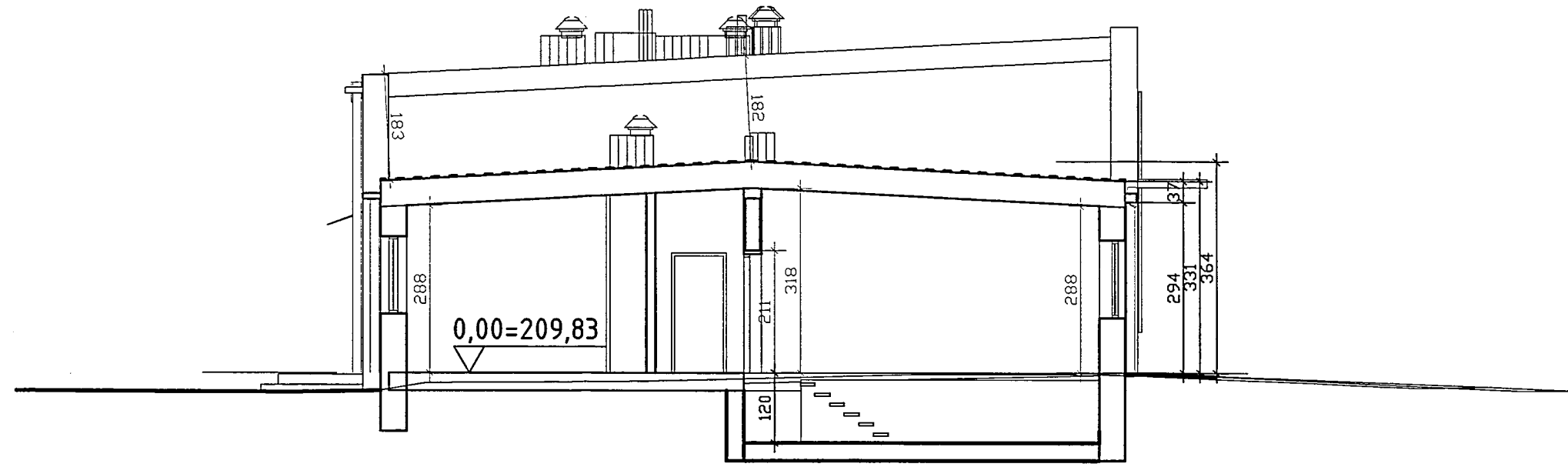
Nazwa obiektu:	DWORZEC LOKALNY Z CZĘŚCIĄ USŁUGOWĄ			
Adres budowy:	działki nr ewid.:1546/61, 1546/43, 1546/63, 1546/65, 36-100 KOLBUSZOWA			
Inwestor:	GMINA KOLBUSZOWA adres.: ul. Obrońców Pokoju 21, 36-100 KOLBUSZOWA			
Przedmiot rysunku:	PRZEKROJE: 1-1, 2-2,			SKALA 1:100
Zakres opracowania	Imię i nazwisko:	Numer upr. bud.:	Data:	Podpis:
Architektura	mgr inż. arch.	A - 71 / 91	08.2016	
Inwentaryzacja:	TERESA LABUDA	specj.architektoniczna		
Architektura inwentar. współpraca:	mgr inż. arch. IGOR LABUDA		08.2016	
Temat opracowania:	INWENTARYZACJA ARCHITEKTONICZNO - BUDOWLANA STANU ISTNIEJĄCEGO BUDYNKU DWORCA PKP			RYS. IN.3.



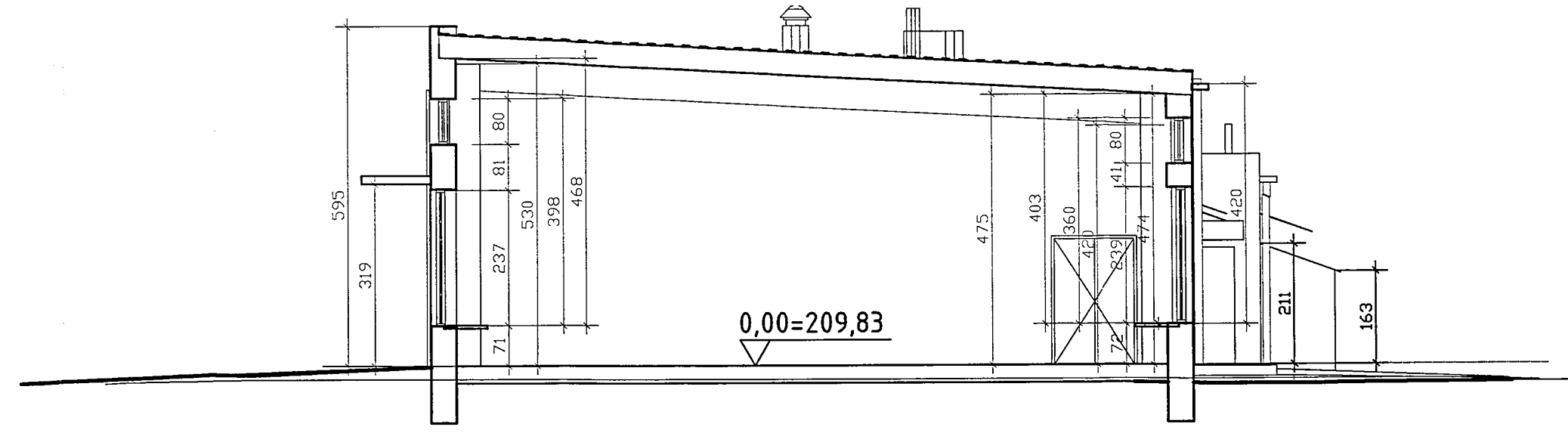
PRZEKRÓJ 6-6



PRZEKRÓJ 5-5

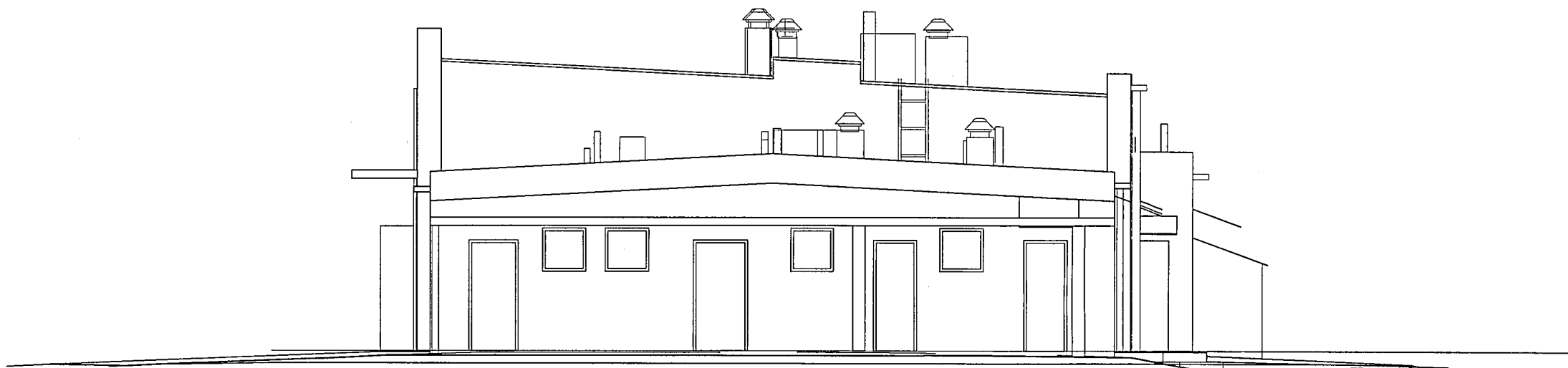


PRZEKRÓJ 4-4

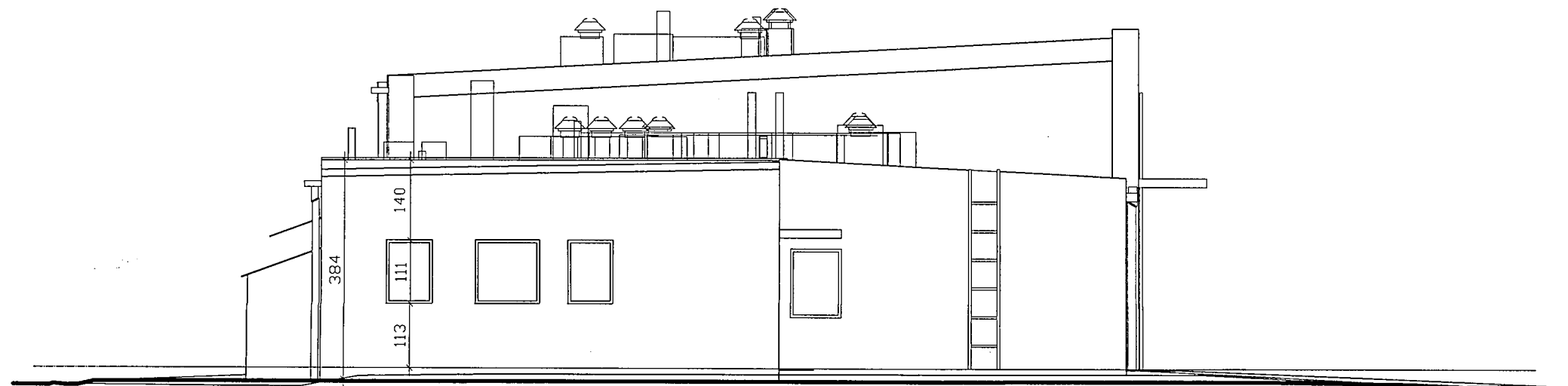


PRZEKRÓJ 3-3

Nazwa obiektu:	DWORZEC LOKALNY Z CZĘŚCIĄ USŁUGOWĄ			
Adres budowy:	działki nr ewid.: 1546/61, 1546/43, 1546/63, 4446/66, 36-100 KOLBUSZOWA			
Inwestor:	GMINA KOLBUSZOWA			
Przedmiot rysunku:	PRZEKROJE: 3-3, 4-4, 5-5, 6-6,			SKALA 1:100
Zakres opracowania	Imię i nazwisko:	Numer upr. bud.:	Data:	Podpis:
Architektura	mjr inż. arch. TERESA LABUDA	A - 71 / 91	08.2016	
Inwentaryzacja	mjr inż. arch. IGOR LABUDA	oprac. architektoniczna	08.2016	
Architektura inwentar. współpraca:				
Temat opracowania:	INWENTARYZACJA ARCHITEKTONICZNO-BUDOWLANA STANU ISTNIEJĄCEGO BUDYNKU DWORCA PKP			RYS. IN.4.

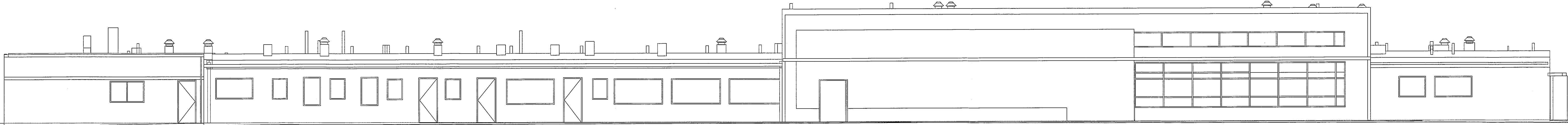


ELEWACJA PÓŁNOCNO-ZACHODNIA

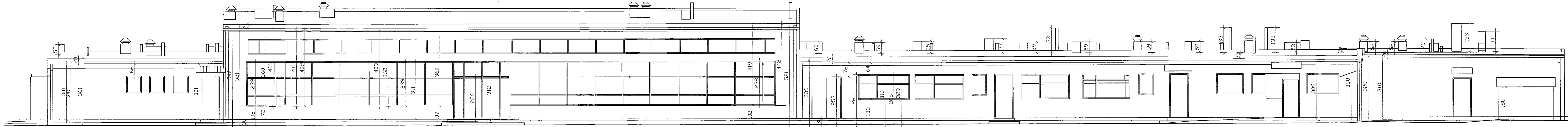


ELEWACJA POŁUDNIOWO-WSCHODNIA

Nazwa obiektu:	DWORZEC LOKALNY Z CZĘŚCIĄ USŁUGOWĄ			
Adres budowy:	działki nr ewid.:1546/61, 1546/43, 1546/63, 1546/65, 36-100 KOLBUSZOWA			
Inwestor:	GMINA KOLBUSZOWA adres.: ul. Obrońców Pokoju 21, 36-100 KOLBUSZOWA			
Przedmiot rysunku:	ELEWACJE: PÓŁNOCNO-ZACHODNIA, POŁUDNIOWO-WSCHODNIA			SKALA 1:100
Zakres opracowania	Imię i nazwisko:	Numer upr. bud.:	Data:	Podpis:
Architektura	mgr inż. arch.	A - 71 / 91	08.2016	
Inwentaryzacja:	TERESA LABUDA	specj.architektoniczna		
Architektura inwentar. współpraca:	mgr inż. arch. IGOR LABUDA		08.2016	
Temat opracowania:	INWENTARYZACJA ARCHITEKTONICZNO - BUDOWLANA STANU ISTNIEJĄCEGO BUDYNKU DWORCA PKP			RYS. IN.5.



ELEWACJA PÓŁNOCNO-WSCHODNIA (OD TORÓW)



ELEWACJA POŁUDNIOWO- ZACHODNIA (FRONTOWA)

Nazwa obiektu:	DWORZEC LOKALNY Z CZĘŚCIĄ USŁUGOWĄ			
Adres budowy:	działki nr ewid.: 1546/61, 1546/43, 1546/63, 1546/65, 35-100 KOLBUSZOWA			
Inwestor:	GMINA KOLBUSZOWA			
Przedmiot rysunku:	ELEWACJE: PÓŁNOCNO-WSCHODNIA, POŁUDNIOWO-ZACHODNIA			SKALA 1:100
Zakres opracowania:	Imię i nazwisko:	Numer upr. bud.:	Data:	Podpis:
Architektura:	mgr inż. arch. TERESA LABUDA	A - 71 / 91	08.2016	
Inwentaryzacja:	mgr inż. arch. IGOR LABUDA	spec. architektoniczna	08.2016	
Architektura inwentar. współprac:				
Temat opracowania:	INWENTARYZACJA ARCHITEKTONICZNO-BUDOWLANA STANU ISTNIEJĄCEGO BUDYNKU DWORCA PKP			RYS. IN.6.